



HARVESTORY

770D 1070D

SORTIMENTNÍ METODA ▶

HARVESTORY ▼

VYVÁŽECÍ SOUPRAVY





MNOHOSTRANNOST A VÝKONNOST HARVESTORŮ

VOLBA OHLEDUPLNÁ K ŽIVOTNÍMU PROSTŘEDÍ. SPOLEHLIVÉ KÁCECÍ HLAVICE.
PRVNÍ PROBÍRKY: 770D. OD PROBÍRKY K PŘEDMÝTNÍ TĚŽBĚ: 1070D

Technické parametry a pracovní charakteristiky harvestoru John Deere 770D předurčují jeho využití zejména v prvních probírkách a ke zpracování stromů s malou výčetní tloušťkou. Kompaktní čtyřkolový John Deere 770D se pohybuje svižně a obratně i v hustých porostech, aniž by poškodil kolem stojící stromy. Optimální rozložení hmotnosti a velmi robustní konstrukce tohoto harvestoru zaručují vynikající stabilitu při pohybu terénem.

John Deere 1070D je dobrou volbou pro těžební plochy, kde je nezbytné nasadit od probírek až po předmýtní těžby efektivní a mnohostranný harvestor. Široká nabídka kácecích hlavice, dosah hydraulické ruky až do vzdálenosti 11,3 m a spolehlivý motor umožňují harvestoru 1070D pracovat s vysokou výkonností i ve složitých těžebních podmínkách. Silný motor John Deere a hydrostatická převodovka umožňují, aby si Váš harvestor snadno poradil s každým terénem.

SORTIMENTNÍ METODA

HARVESTORY



VYVÁŽECÍ SOUPRAVY





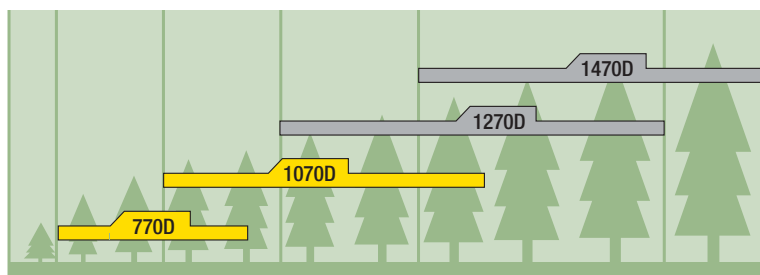
JOHN DEERE

Díky vysoké stabilitě harvestoru, jeho nízkému těžišti a účinné rámové brzdě jsou těžební práce pohodlné a bezpečné.

Ergonomické prvky obsluhy, skvělý výhled z kabiny do všech směrů a reflektory s vysokou svítivostí ulehčují operátorovi jeho práci. Rychlé a přesné hydraulické ruky s paralelně vedenými rameny, stejně tak jako progresivní palubní počítačový systém Timbermatic 300 pak dotváří vysokou užitnou hodnotu těchto strojů.

Široká nabídka kácecích hlavíc John Deere umožňuje vybrat si pro každé použití ten pravý agregát. Harvestory 770D a 1070D mají k dispozici stejné základní součástky jako veškerá lesní technika John Deere.

Rozpětí nasazení harvestorů 770D a 1070D



OSVĚDČENÁ KVALITA. DLOUHÁ ŽIVOTNOST. SNADNÁ

HARVESTORY

770D 1070D

Hydraulická ruka s paralelně vedenými rameny není jen rychlá a přesná, ale také lehce ovladatelná díky svému logickému pohybu. Její údržba je jednoduše řešena. Dosah hydraulické ruky činí 7,9 m.

Výkonný hydraulický systém umožňuje i ve složitých těžebních podmínkách bezproblémovou práci. Velký průměr hydraulických hadic a jejich vedení minimalizuje ztrátu tlaku. Kvalitní systém filtrů přispívá k dlouhé životnosti jednotlivých komponent.

Spolehlivé kácací hlavice H742 a 745 se dvěma nebo čtyřmi podávacími válci disponují širokou nabídkou volitelného vybavení. Je možné si vybrat z různých typů podávacích válců a motorů stejně tak jako z mnoha voleb pro barevné značení a ošetření pařezů.

Informační systém Timbermatic 300 vycházející z prostředí Windows je výkonný a lehce ovladatelný. Funkční parametry systému byly navrženy na základě zkušeností operátorů a s ohledem na současné provozní požadavky lesního hospodářství.

Kabina stroje odpovídá všem bezpečnostním předpisům a poskytuje vynikající výhled do všech stran. Je zvukotěsná a disponuje výkonnou klimatizací. K jejímu vybavení patří také rádio s CD přehrávačem. Velkoplošná okna jsou vyrobena z tónovaného polykarbonátu a mohou být vybavena slunečními clonami. Odolné sedadlo je nastavitelné. K vybavení kabiny patří halogenové nebo xenonové reflektory. Volitelně je k dispozici vyrovnávání polohy kabiny +/- 10°.

Naftový motor John Deere PowerTech 4045 HTJ se vyznačuje nízkou spotřebou paliva a vysokým točivým momentem při nižším počtu otáček. Chladicí systém motoru a hydrauliky pracuje i v extrémních podmínkách spolehlivě. Montážní díly, na kterých je nezbytné provádět údržbu denně nebo v pravidelných intervalech, jsou lehce přístupné.

Kryt motoru se skládá ze dvou částí. Údržba je tak mnohem jednodušší a bezpečnost práce se tím zvyšuje. Ke standardnímu vybavení stroje patří například elektrické plnicí čerpadlo paliva a hydraulického oleje nebo vakuové čerpadlo.

Zadní nápravy jsou robustní a spolehlivé, jejich světlost je dimenzována více než velkoryse. Značná tažná síla poskytuje neomezenou pohyblivost i v tom nejtěžším terénu.

Rám a středový kloub jsou dimenzovány na vysokou zátěž. Výsledkem je vyvážený podvozek se silnou rámovou brzdou. Umístění středového kloubu, úhel řízení +/- 40° a velká světlost poskytují harvesteru vysokou pohyblivost a malý poloměr otáčení.

Odolný kryt podvozku je možné spouštět a zvedat navijákem. Všechny body údržby jsou snadno a bezpečně dostupné.

EFEKTIVITA. STABILITA. VÝKON. NÍZKÉ PROVOZNÍ

Už téměř 60 let vyvíjí a vyrábí John Deere lesní techniku. Tyto znalosti a bohaté zkušenosti se odrážejí také na vzhledu a v provedení harvesterů 770D a 1070D.



Vysoce výkonné, elektronicky řízené Common Rail motory disponují vstřikováním paliva vyvinutým společností John Deere. Tyto motory poskytují již při nižších otáčkách vyšší točivý moment 498 Nm (770D), resp. 779 Nm (1070D). Hlavními přednostmi jsou pak nižší spotřeba paliva a delší životnost všech komponent.

Vysoký točivý moment poskytuje i v netvrších podmínkách dostatek výkonu nezbytného pro rychlou a efektivní těžbu dřeva.

Díky kapalinové spojce ventilátoru je výkon motoru harvesteru 1070D použit k chlazení jen v případě potřeby.

Delší intervaly údržby zvyšují ekonomickou rentabilitu stroje. Příkladem mohou být prodloužené intervaly údržby z 250 na 500 motohodin pro motorový olej a filtry.

NÁKLADY.



Nové vysoce přesné řízení podávání v systému Timbermatic 300 poskytuje odvětvení optimální rychlostí a silou. Zvýšený pracovní tlak na 28 MPa u harvestoru 1070D zamezuje prokluzu a zlepšuje tak kvalitu výroby.

Bezpečnostní systém proti prokluzu umožňuje zastavení kácecí hlavičky v řezacím okně s nejvyšší možnou přesností. Takové řešení šetří čas a zaručuje bezproblémové měření délek. FlashCut™ je jedním z nejdokonalejších systémů řízení řezání na trhu. Jedná se o hydraulické zařízení, jehož ovládání je integrované do palubního počítačového systému Timbermatic 300. FlashCut dokáže sladit rychlost vyklopení ramene lišty pily s rychlostí otáčení motoru pily tak, že rychlost pohybu řetězu je vždy optimální a tvorba trhlin ve vyrobených sortimentech je omezena na minimum.

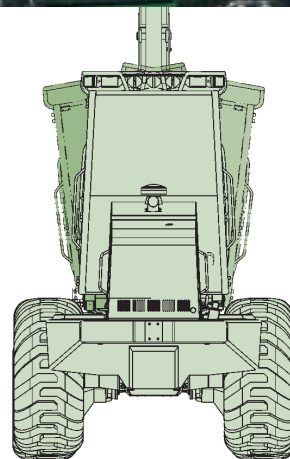
PŘÍJEMNÁ PRÁCE. VYSOKÉ POHODLÍ.

Kabina harvestoru John Deere je ideálním místem pro efektivní práci. Kompaktní konstrukce a velká okna harvestorů 770D a 1070D umožňují nerušený výhled do celého pracovního prostoru až k vrcholům stromů. Anatomicky tvarované sedadlo a ergonomické prvky obsluhy vytváří optimální pracovní podmínky pro operátora. Komfort pracovního prostředí je zvýšen slunečními clonami, výkonným topením a klimatizací, stejně tak jako vzduchovým filtrem v kabině, který se stará o čistý a svěží vzduch uvnitř.



Řešení vnitřního prostoru kabiny harvestoru poskytuje mnoho odkládacích prostorů, jako je například umístění vyjímatelné schránky na potraviny.

Volitelné vybavení kabiny vyrovnáváním polohy přispívá k dalšímu zlepšení pracovního prostředí operátora. Úhel naklonění činí +/- 10° a může být řízen manuálně nebo automaticky s pomocí systému Timbermatic 300. V automatickém režimu vyrovnává naklání kabiny nerovnosti terénu a zlepšuje tak pracovní podmínky na svazích a ve zvlněném terénu.



VÝKONNÁ INFORMAČNÍ TECHNOLOGIE.



Timbermatic 300 je systém založený na PC a pracuje pod Windows. Vedle provádění řídicích a měřících úkolů shromažďuje Timbermatic 300 údaje o zpracovaných výřezech z porostu. Tyto údaje jsou zasilány na podnik nebo do vyvážecí soupravy za účelem optimalizace transportu výřezů z lesa. Založení nové dokumentace k porostu je jednoduché, mapové podklady a pokyny ke kácení je možné převést do počítačového systému harvesteru bezdrátově.

Nové grafické rozhraní pro prognózu optimálního zpracování kmene a pro testování v systému Timbermatic 300 poskytuje vysokou úroveň optimalizace a přesnosti měření, stejně tak jako nenáročnou kalibraci. Systém zaznamenává množství informací o výrobě, porostu a o chodu stroje. Operátor jistě ocení možnost bezdrátového přenosu dat, podobně jako velký barevný displej a různá externí rozhraní.



Timbermatic 300 poskytuje mnohostrannou funkci diagnostiky chyb a upomíná na plánované servisní práce. Hlášení mohou být vytisknuta ve formátu A4.



DOSAĦ. OBSLUHA. KVALITA. PŘESNOST.

Paralelní hydraulické ruky harvesterů John Deere jsou efektivní a výkonné. Díky lehce pohyblivým řídicím pákám a systému Timbermatic 300 je možné snadno a bez problémů hydraulické ruky ovládat. Uložení individuálního nastavení operátorů do systému zrychluje jejich výměnu a tím i případnou změnu rozdílných provozních rychlostí.

4 podávací válce	745	H754
770D/140H	7,9 m	-
1070D/180S	8,3/9,7/11,0 m	8,3/9,7 m

2 podávací válce	H742	H752
770D/140H	7,9 m	-
1070D/180S	8,3/9,7/11,0 m	8,3/9,7 m

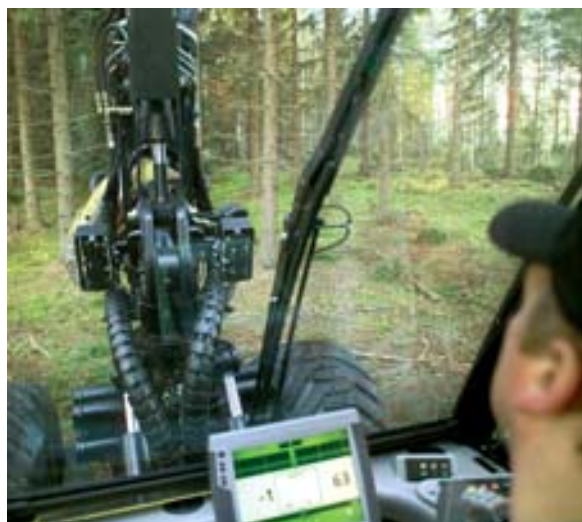
Dosah hydraulické ruky a káccí hlavice

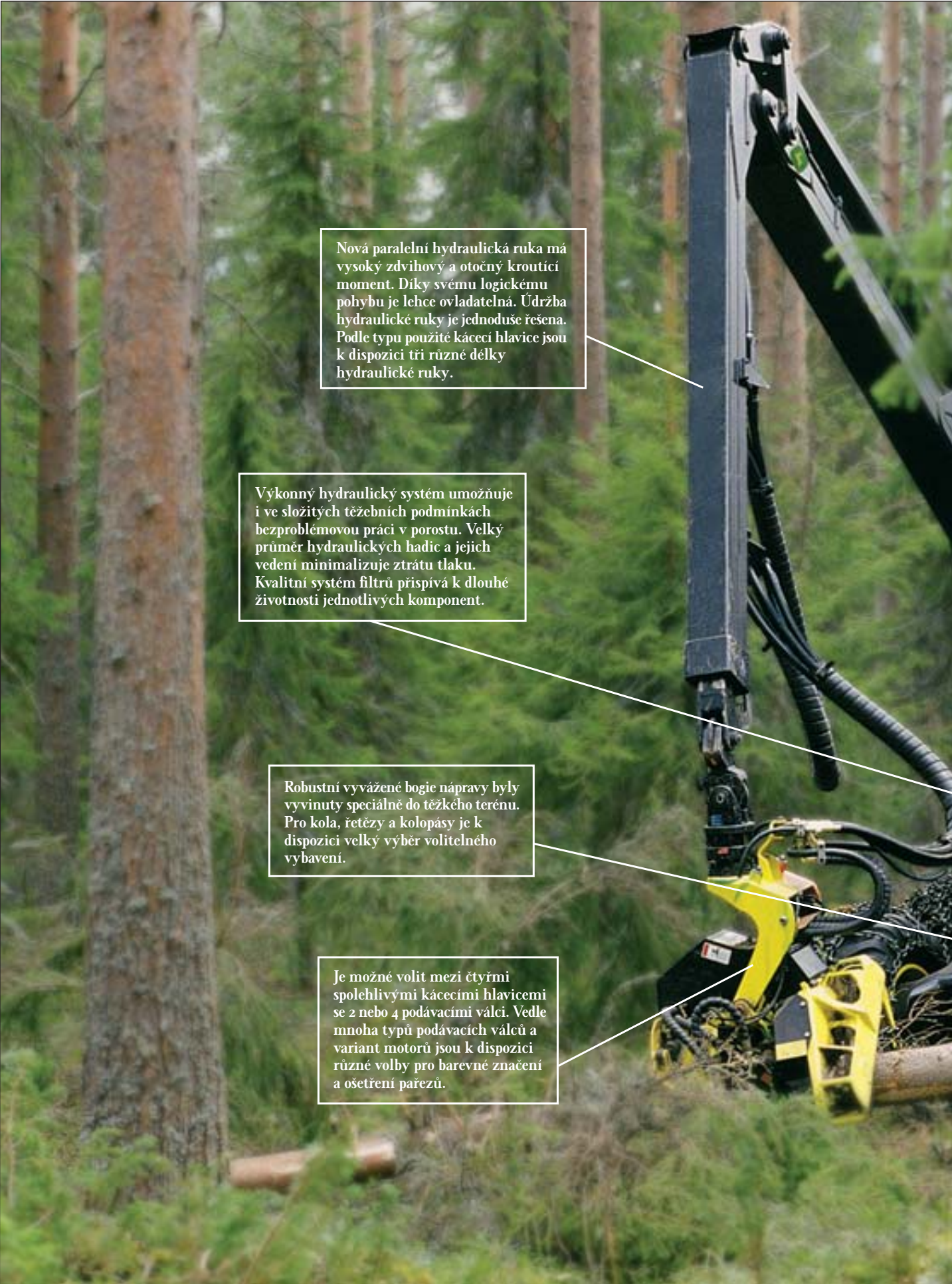
Široká nabídka volitelného vybavení pro káccí hlavice umožňuje snadnou těžbu dřeva v nejrůznějších pracovních podmínkách. Je možné vybrat si z mnoha voleb podávacích válců a motorů. Rychlý a nepřerušovaný posuv ve spojení s vysokou přesností odvětvení a řezání umožňuje docílit při těžbě dřevní hmoty vynikajících výsledků.



Robustní paralelní hydraulické ruky jsou umístěny na předním rámu stroje a nacházejí se téměř souběžně se zorným polem operátora. Díky tomu je jejich ovládání plynulé a přirozené. Hydraulickou ruku je možné naklonit manuálně nebo automaticky o 15° dozadu a o 15° (770D), resp. o 23° (1070D) dopředu. Automatický režim naklání ulehčuje práci v obtížných podmínkách.

Harvestor 770D je vybaven hydraulickou rukou 140H s dosahem 7,9 m. Díky nové výkonné hydraulické ruce 180S je harvester John Deere 1070D vhodný zejména do pozdních probírek. Hydraulická ruka 180S je k dispozici ve třech různých délkách.





Nová paralelní hydraulická ruka má vysoký zdvihový a otočný kroučící moment. Díky svému logickému pohybu je lehce ovladatelná. Údržba hydraulické ruky je jednoduše řešena. Podle typu použité kácecí hlavice jsou k dispozici tři různé délky hydraulické ruky.

Výkonný hydraulický systém umožňuje i ve složitých těžebních podmínkách bezproblémovou práci v porostu. Velký průměr hydraulických hadic a jejich vedení minimalizuje ztrátu tlaku. Kvalitní systém filtrů přispívá k dlouhé životnosti jednotlivých komponent.

Robustní vyvážené bogie nápravy byly vyvinuty speciálně do těžkého terénu. Pro kola, řetězy a kolopásky je k dispozici velký výběr volitelného vybavení.

Je možné volit mezi čtyřmi spolehlivými kácecími hlavice se 2 nebo 4 podávacími válci. Vedle mnoha typů podávacích válců a variant motorů jsou k dispozici různé volby pro barevné značení a ošetření pазьů.

Informační systém Timbermatic 300 vycházející z prostředí Windows je výkonný a lehce ovladatelný. Funkční parametry systému byly navrženy na základě zkušeností operátorů a s ohledem na současné provozní požadavky lesního hospodářství.

Kabina stroje odpovídá všem bezpečnostním předpisům a poskytuje vynikající výhled do všech stran. Je zvukotěsná a disponuje výkonnou klimatizací. K jejímu vybavení patří také rádio s CD přehrávačem. Velkoplošná okna jsou vyrobena z tónovaného polykarbonátu a mohou být vybavena slunečními clonami. Odolné sedadlo je nastavitelné. K vybavení kabiny patří halogenové nebo xenonové reflektory. Volitelně je k dispozici vyrovnávání polohy kabiny $\pm 10^\circ$.

Naftový motor John Deere PowerTech 6068 HTJ se vyznačuje nízkou spotřebou paliva a vysokým točivým momentem při nižším počtu otáček. Chladicí systém motoru a hydrauliky pracuje i v extrémních podmínkách spolehlivě. Montážní díly, na kterých je nezbytné provádět údržbu denně nebo v pravidelných intervalech, jsou snadno přístupné.

Kryt motoru se skládá ze dvou částí. Údržba je tak mnohem jednodušší a bezpečnost práce se tím zvyšuje. Ke standardnímu vybavení stroje patří například elektrické plnicí čerpadlo paliva a hydraulického oleje nebo vakuové čerpadlo.

Zadní nápravy jsou robustní a spolehlivé, jejich světlost je dimenzována více než velkoryse. Značná tažná síla poskytuje stroji neomezenou pohyblivost i v tom nejtěžším terénu.

Odolný kryt podvozku je vybaven plynovou vzpěrou. Všechny body údržby jsou snadno a bezpečně dostupné.

Rám a středový kloub jsou dimenzovány na vysokou zátěž. Výsledkem je vyvážený podvozek se silnou rámovou brzdou. Umístění středového kloubu, úhel řízení $\pm 40^\circ$ a velká světlost poskytují harvesteru vysokou pohyblivost a malý poloměr otáčení.

	770D	1070D
MOTOR	John Deere 4045 HTJ.....	John Deere 6068 HTJ
Výkon [kW] při [ot./min.].....	86 při 2000	129 při 2000
Točivý moment [Nm] při [ot./min.].....	498 při 1400.....	779 při 1400
Palivová nádrž [l].....	250.....	300

	770D	1070D
PŘENOS HNACÍ SÍLY	hydrostaticko - mechanický dvourychlostní převodovka.	
Rychlostní stupeň 1[km/h].....	0 - 8	0 - 7
Rychlostní stupeň 2[km/h].....	0 - 25	0 - 24
Tažná síla [kN].....	100.....	130

	770D	1070D
ŘÍZENÍ	proporcionální	
Úhel řízení +/- [°].....	40	40

BRZDY	Hydraulicky ovládané vícemelové provozní a pojezdové brzdy v olejové lázni. Pružinově ovládané parkovací a nouzové brzdy. ISO 11169.	
--------------------	--	--

NÁPRAVY	Hydromechanická uzávěrka diferenciálu vpředu a vzadu.	
Přední	pevná náprava	vyvážená bogie náprava
Zadní	pevná náprava	pevná náprava

ELEKTRICKÝ SYSTÉM		
Napětí	24 V	24 V
Baterie	2 x 140 Ah.....	2 x 140 Ah
Dynamo.....	140 A.....	140 A
Pracovní osvětlení	14 reflektorů Twin Power a 4 jednotlivé reflektory na hydraulické ruce. 30 Lux v pracovním poli hydraulické ruky. Xenonové reflektory volitelně k dispozici.	

HYDRAULIKA	Dynamicky řízený hydraulický systém se stálým tlakem.	
Objem čerpadla [cm ³].....	130	145
Provozní tlak [MPa].....	24.....	24 / 28
Nádrž hydraulického oleje [l].....	170.....	170

HYDRAULICKÁ RUKA	140H.....	180S
Maximální dosah [m]	7,9.....	8,9 / 9,7 / 11,0
Zdvihový moment [kNm].....	95.....	143
Otočný krouticí moment [kNm].....	24.....	38
Úhel naklonění [°]	+/- 15	-15 / +23
Úhel otočení [°].....	220.....	220

KABINA	bezpečná, odpovídající normám ISO Standard: pevná kabina Volitelně vybavení: otočná kabina a kabina s vyrovnáváním polohy	
Boční náklon [°].....	10.....	10

MĚŘÍCÍ A ŘÍDÍCÍ SYSTÉM

770D

1070D

Timbermatic 300 vycházející z PC / Windows

KÁCECÍ HLAVICE

H742, 745

H742, 745, H752, H754

VOLITELNÁ VÝBAVA

Informace o volitelné výbavě obdržíte u svého prodejce.

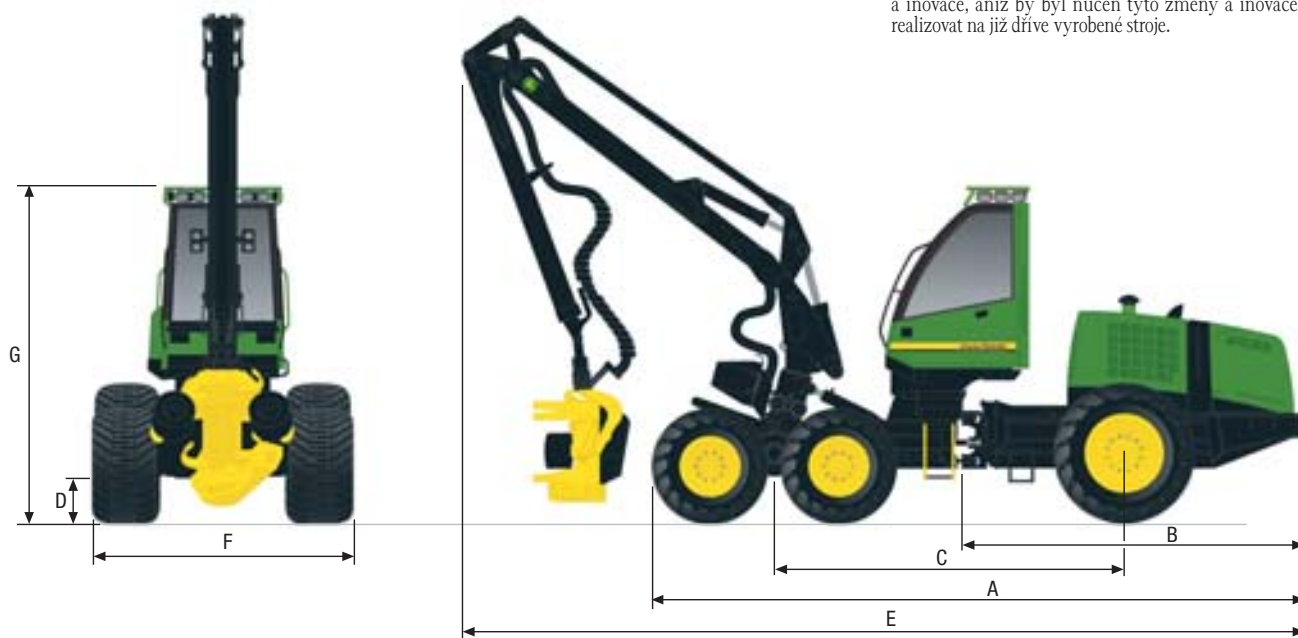
ROZMĚRY [mm]*

A Délka	5910	6710
B Zadní část	3405	3733
C Rozvor	3500	3500
D Světlost	570	575
E Orientační transportní délka	9740	10816
F Šířka vpředu		
- Pneumatiky 18,4 palce	2257	-
- Pneumatiky 600 mm	2450	2530 / 2640
- Pneumatiky 650 mm	2400	-
- Pneumatiky 700 mm	-	2670 / 2790
Šířka vzadu		
- Pneumatiky 18,4 palce	2257	-
- Pneumatiky 600 mm	2450	-
- Pneumatiky 650 mm	2400	2620
- Pneumatiky 750 mm	-	2700
G Výška - pevná kabina	3620	3620
- kabina s vyrovnáváním polohy	3690	3690

* Upozornění! Rozměry jsou jmenovité hodnoty a mohou se od udaných hodnot lišit v rámci výrobní tolerance.

HMOTNOST [kg]

Podle vybavení.....11550.....14100



HARVESTORY

770D 1070D



NOTHING RUNS LIKE A DEERE.

SNAD JE PRÁVĚ TĚCHTO PĚT SLOV PŘÍČINOU TOHO, PROČ JE KAŽDÝ DRUHÝ LESNÍ PODNIK ZÁKAZNÍKEM SPOLEČNOSTI JOHN DEERE.

Je to jen pět jednoduchých slov, přesto mohou být pro Vaše podnikání rozhodující. Tato slova ručí za vybavení, které si pořídíte do náročných těžebních podmínek Vašeho podniku, a které se Vám splatí vyšší výkonností, delší životností a nižšími provozními náklady Vašeho stroje. Ručí za síť smluvních prodejců na více než 380 místech ve světě, rychlou dodávku náhradních dílů a odborníky, kteří vědí, co pro své povolání potřebujete.

Tato slova také ručí za individuálně nastavené půjčky od John Deere Credit, díky kterým bude mít Váš podnik vždy dostatečně velký finanční prostor pro své plány. A ručí také za jednoho z předních světových výrobců lesní techniky, který do výzkumu a vývoje investuje víc, než kdokoli jiný. Především ale stojí tato slova za důvěrou, která staví na 168 letech zkušeností s pracovními stroji.

U Vás se točí vše kolem lesního hospodářství - stejně jako u nás. Lesní technika John Deere. Ve světě jsme v čele.

KMENOVÁ METODA

SORTIMENTNÍ METODA

VÝKONNOST | SPOLEHLIVOST | NÍZKÉ PROVOZNÍ NÁKLADY

www.JohnDeere.com

Sídlo společnosti:
Merimex s.r.o.
Měděnecká 514, 431 86 Kovářská
Tel: +420 474 396 457, Fax: +420 474 396 447
info@merimex.cz
www.merimex.cz

